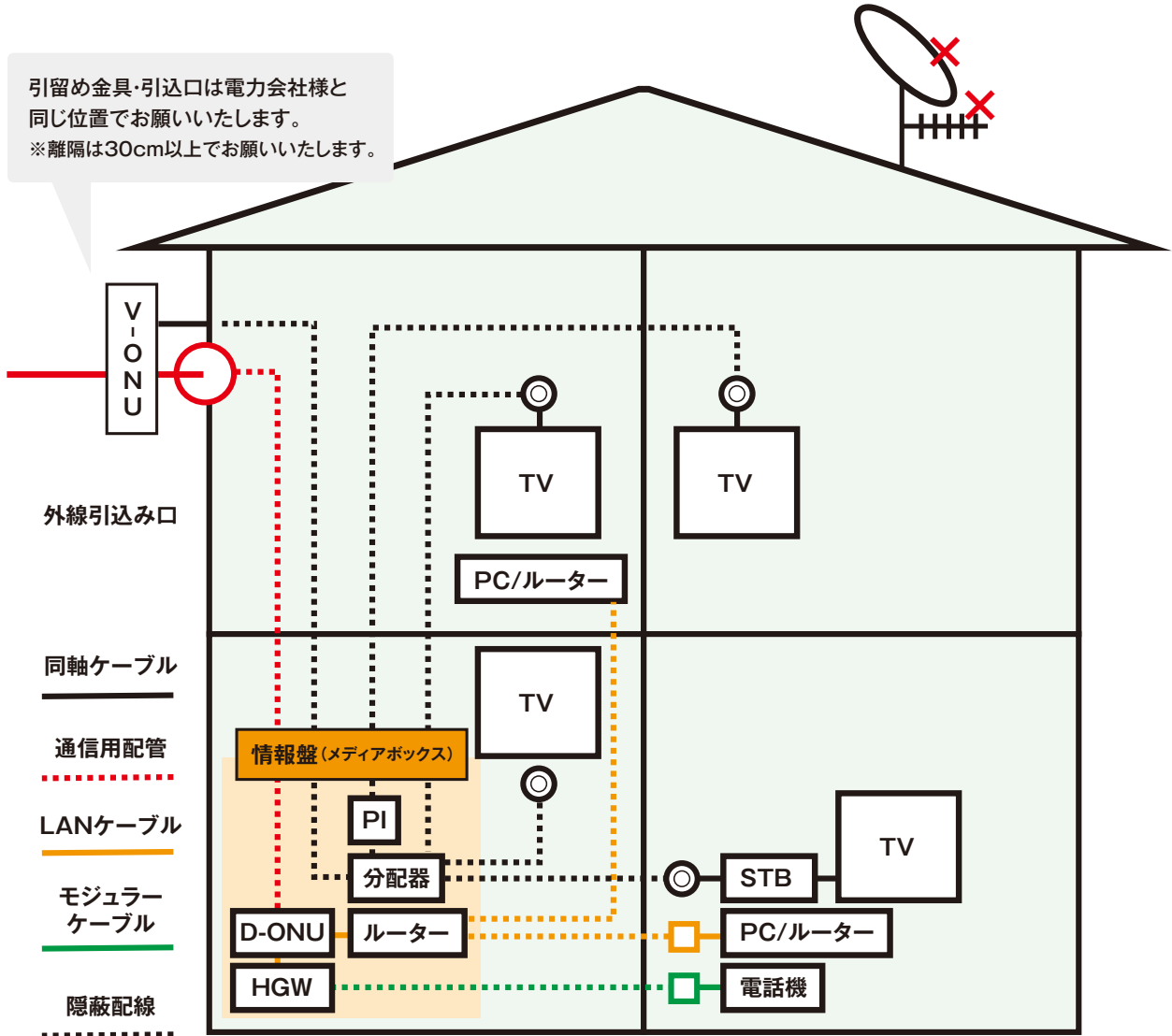


## 新築における施工パターン ①

### (例) 宅内集中設置方式

・全ての箇所で地上波・BS放送の視聴が可能です。  
(BS・CSアンテナとの混合は不可)



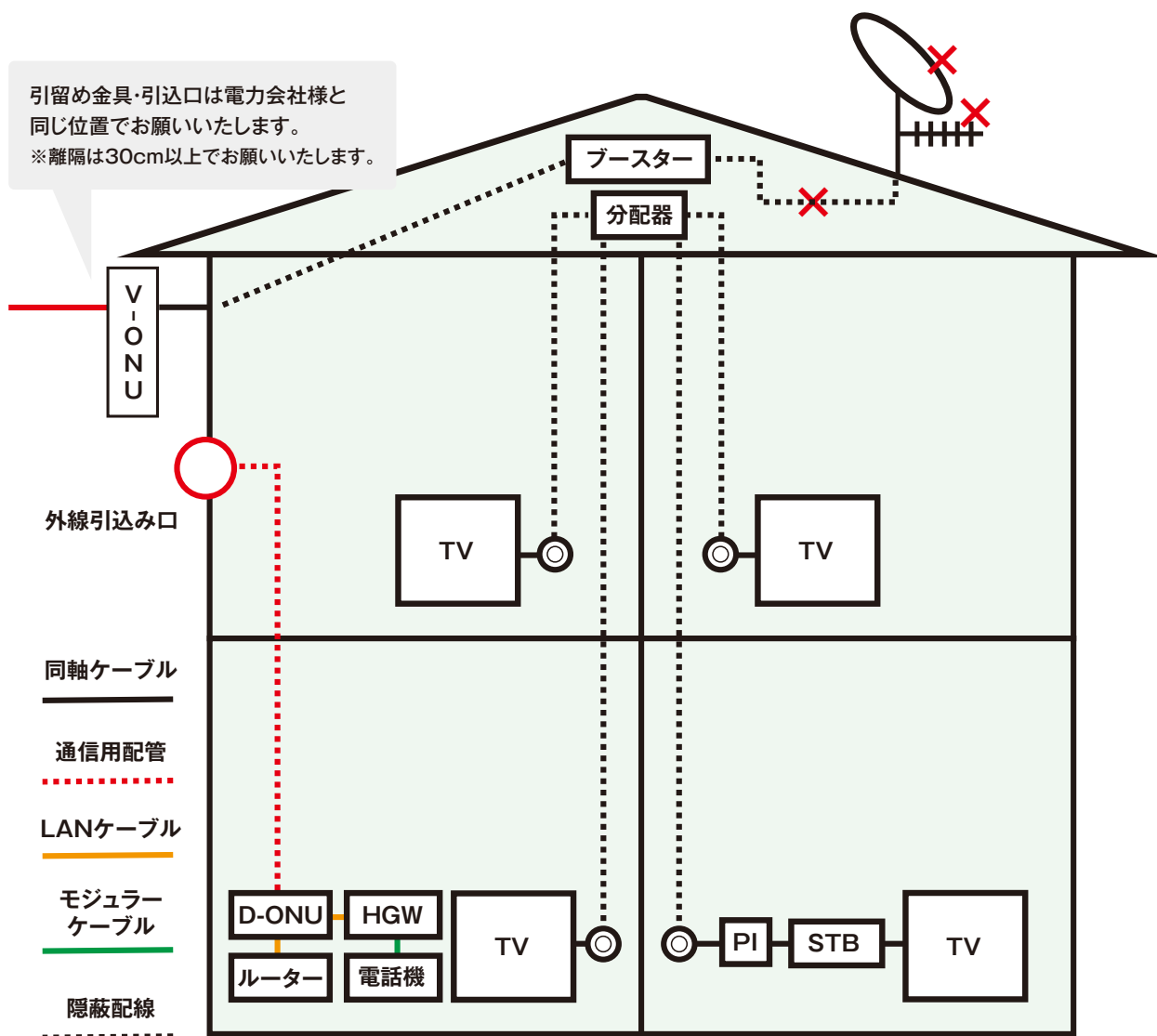
### 備考

①	光ケーブル用の配管をご用意いたします。16φ以上を推奨 (CD管/PF管)
②	TV用ブースターは8分配程度で必要になります。(標準タイプはINCでも用意可能です)
③	V-ONU用電源(PI)の設置場所は基本STB裏ですが電源が取れる場所があればどこでも設置可能です。
④	V-ONUは外壁に設置致します。(ビス止め3~4箇所)

## 新築における施工パターン ②

### (例) 基本工事A

・全ての箇所で地上波・BS放送の視聴が可能です。  
(BS・CSアンテナとの混合は不可)



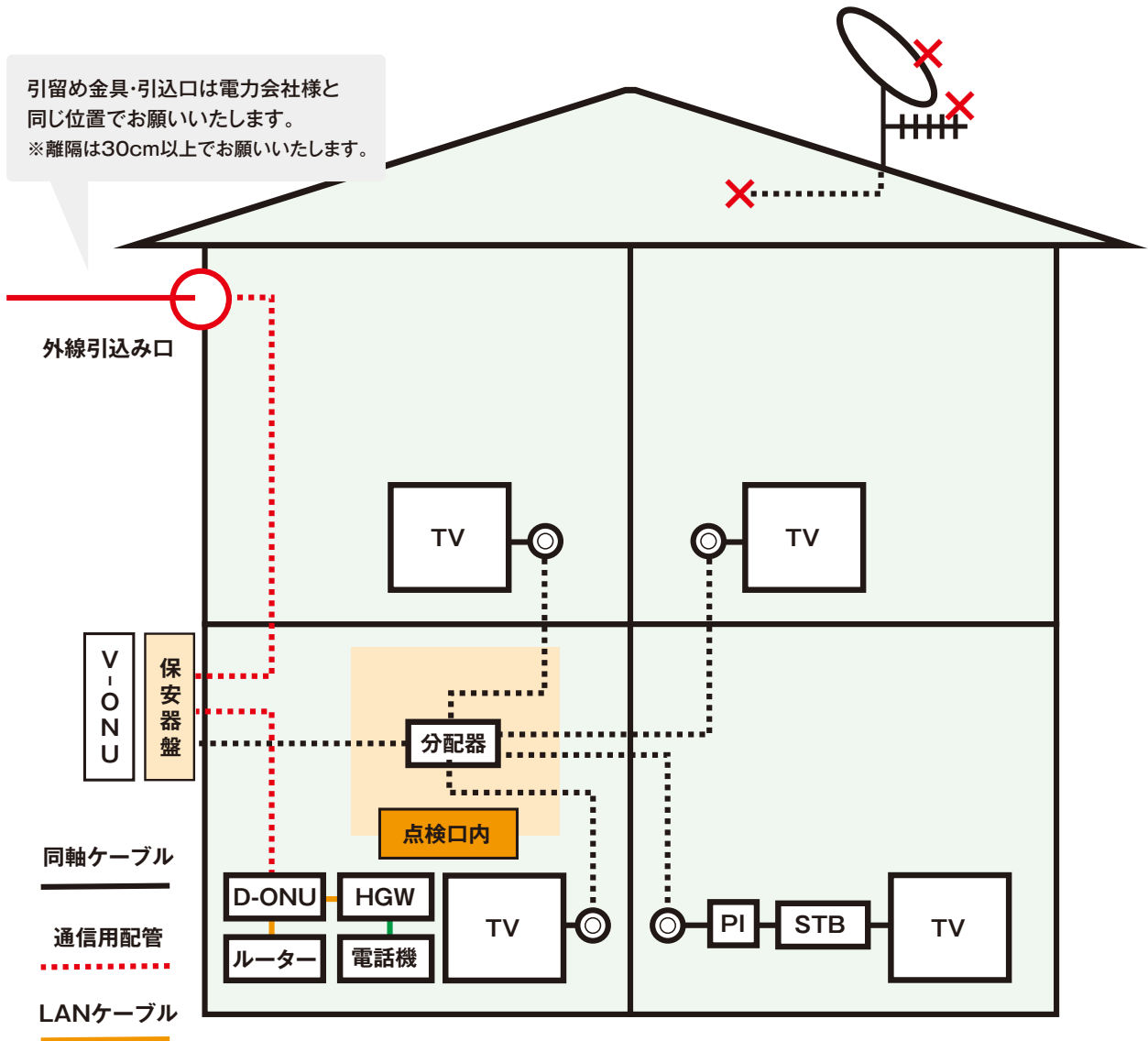
### 備考

①	光ケーブル用の配管をご用意いたします。16Φ以上を推奨 (CD管/PF管)
②	TV用ブースターは8分配程度で必要になります。(INCでも用意可能です)
③	V-ONU用電源(PI)の設置場所は基本STB裏ですが電源が取れる場所があればどこでも設置可能です。
④	V-ONUは外壁に設置致します。(ビス止め3~4箇所)

## 新築における施工パターン ③

### (例) 基本工事B

・全ての箇所で地上波・BS放送の視聴が可能です。  
(BS・CSアンテナとの混合は不可)



#### 備考

①	光ケーブル用の配管をご用意いたします。16Φ以上を推奨 (CD管/PF管)
②	TV用ブースターは8分配程度で必要になります。(INCでも用意可能です)
③	V-ONU用電源(PI)の設置場所は基本STB裏ですが電源が取れる場所があればどこでも設置可能です。
④	V-ONUは保安器盤に設置致します。(ビス止め3~4箇所)

## INC光一放送・通信関係部材仕様①

### ハウスメーカー様にてご用意いただく部材類

#### 分配器



- ・亜鉛ダイキャスト製品
- ・V-ONU給電用1端子以上電通型(DC15V 0.8A対応)
- ・伝送可能周波数帯域 10~2,681MHz以上対応 (推奨10~3,224MHz)

#### TV端子



- ・コネクタ形状F型(ストレートプラグは使用しない)
- ・伝送可能周波数帯域 10~2,681MHz以上対応 (推奨10~3,224MHz)

#### 通信用の配管



- ・光ケーブル用の配管CD管/PF管 16φ以上を推奨しております。

#### 同軸ケーブル(壁内)



- ・宅内同軸ケーブルはS-5C-FB規格以上のケーブルを使用してください。

#### LANケーブル(壁内)



- ・宅内でLAN配線を行う場合はD-ONUの設置場所から各部屋へLANケーブルCAT6Aの配線を推奨しています。

備考	
①	引留め金具(外壁)に同軸ケーブルと通信用の配管のご用意をお願いいたします。
②	BS・CSアンテナとの混合は不可能です。
③	LANケーブルは張替え不可能な施工の場合はカテゴリ6A以上を推奨しています。

## INC光一放送・通信関係部材仕様②

### INCにて用意する部材類

V-ONU  
(TV用ONU)



・引き込み先の終端側に設置(基本外壁)テレビ用光信号を電気信号同軸ケーブル経由で屋内コンセントからの電源供給(PI)が必要。

PI  
(パワーインサーター)



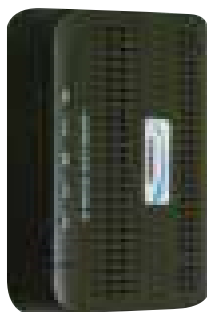
・V-ONUに電源を供給します。(室内に設置)

STB  
(セットトップボックス)



・4K放送対応のSTBのHDD内蔵(2TB)で録画が可能な機器

D-ONU  
(通信用ONU)



・光通信用端末インターネットモデム

HGW  
(ホームゲートウェイ)



・光通信用端末電話回線用

分波器



・混合された電波を地上波とBS・CSに分ける機器

備考	
①	INC貸与品の不良交換は無料です。
②	インターネット初回申し込み時のみ無線ルーターをプレゼントしています。 (標準タイプ) ※ハイパワータイプは有料販売
③	分波器(BS視聴)は設置済みのTVに接続致します。(5本以上は有料販売になります)

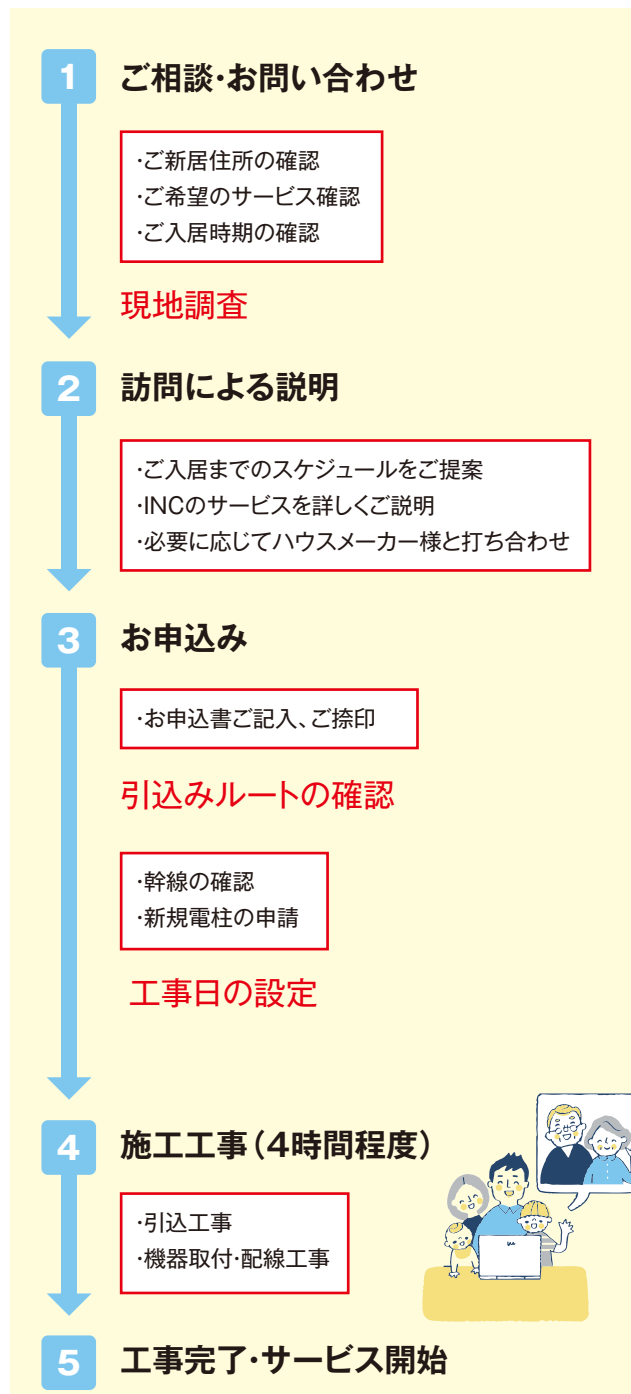
## 導入までの流れ(例)

スケジュールはお客様の建築状況や施工会社様によって変わります。

ご住所によってはお申込みから工事完了まで3ヶ月ほどかかる場合がございますので、お早めにご連絡をお願いいたします。



### INC導入スケジュール(例)



### 家づくりスケジュール(例)

